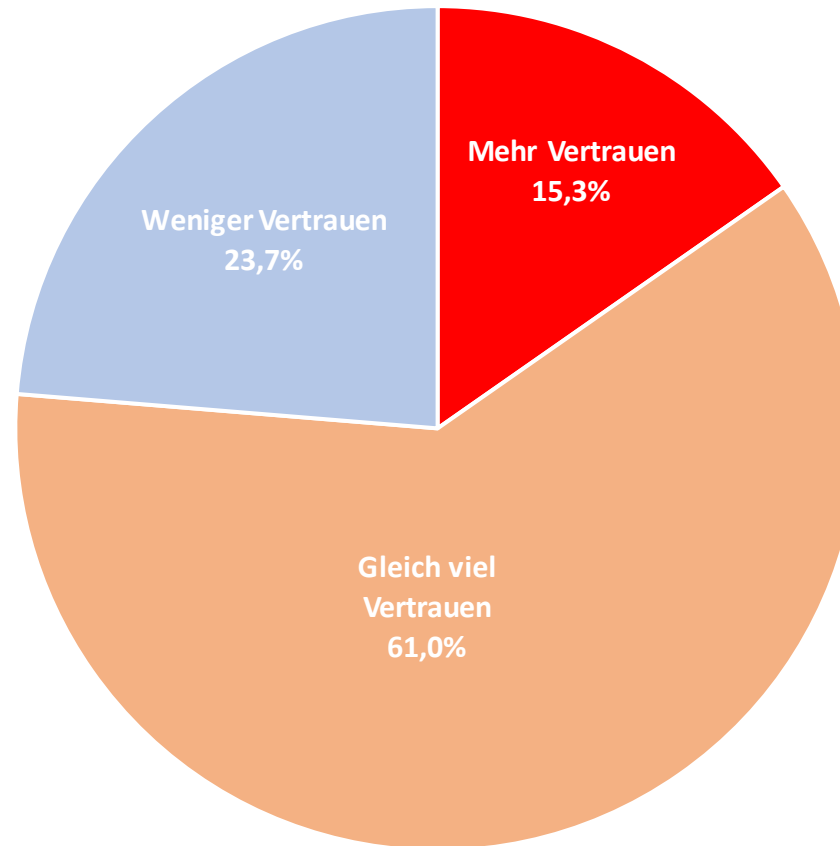


KI-Update von AI.Hamburg, Nr. 1: Künstliche Intelligenz in der Medizin: Droht ein Vertrauensverlust?

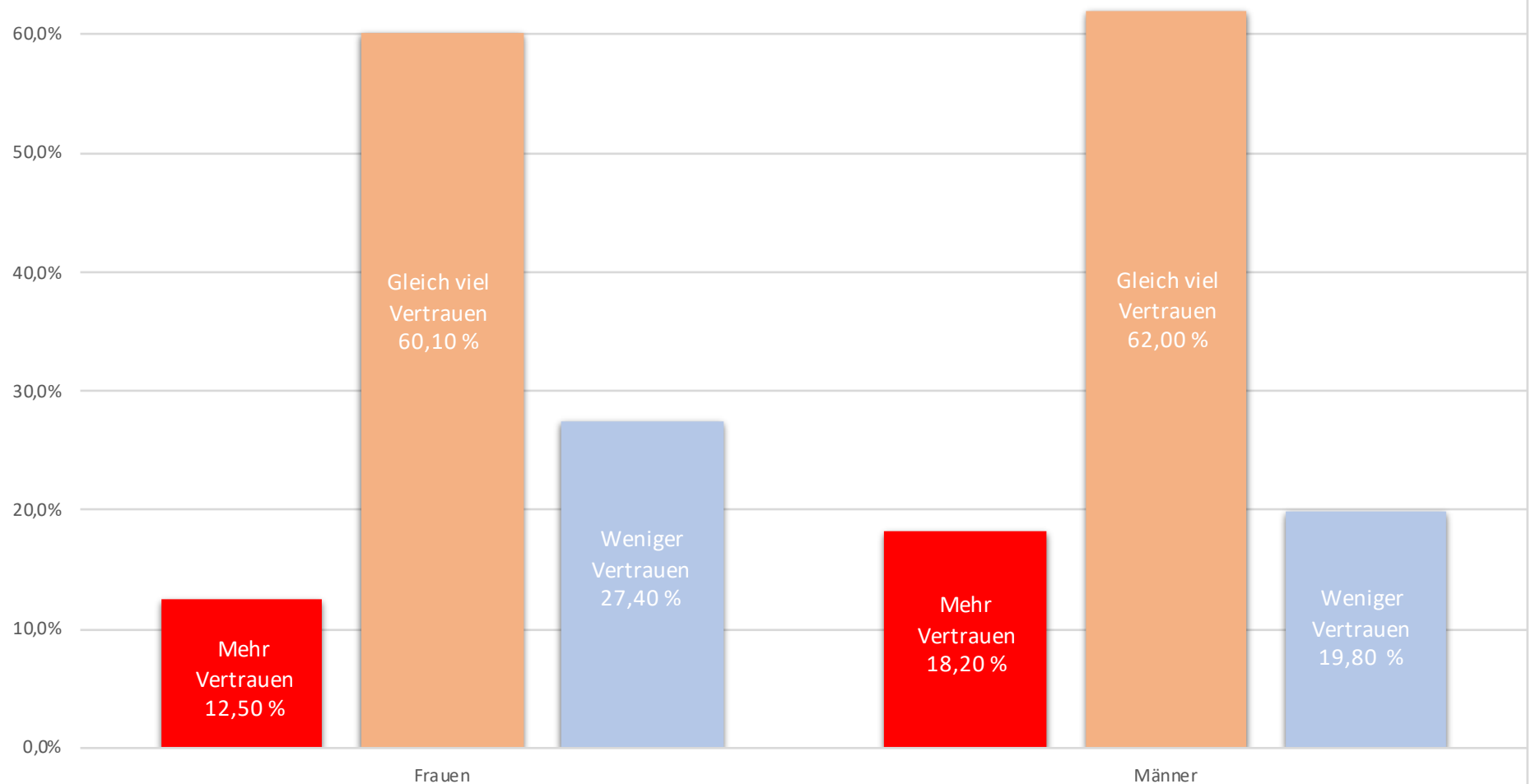
Wenn Ihre Ärztin/Ihr Arzt Ihnen sagt, dass sie/er mit Künstlicher Intelligenz (z.B. bei der Diagnosestellung) arbeitet, wie wirkt sich diese Tatsache auf Ihr Vertrauen in sie/ihn aus?

Ich habe ...



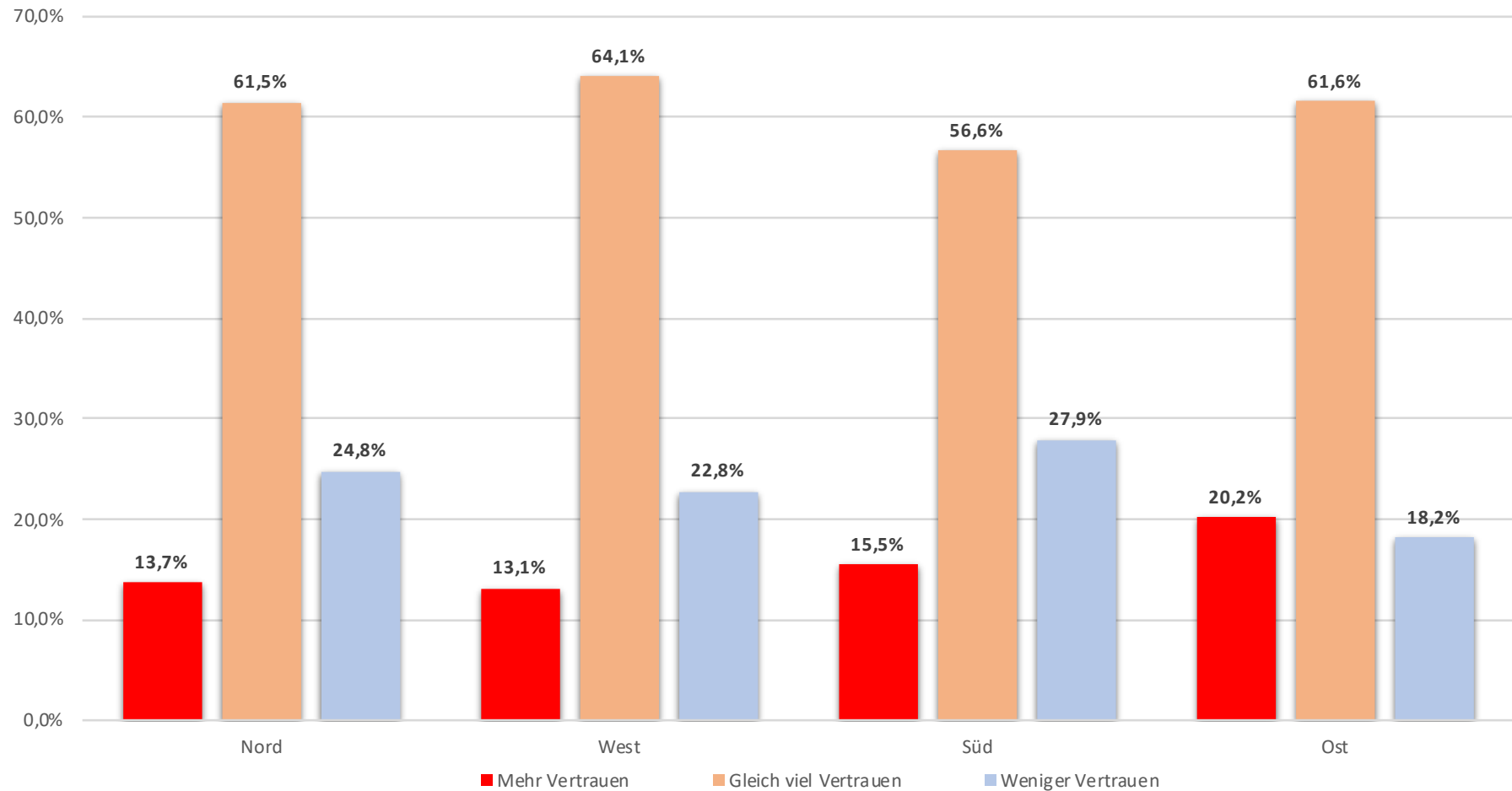
Omnibusbefragung: Befragungszeitraum: 06.07.2021 - 08.07.2021, 1.000 Personen insgesamt

Männer wie Frauen haben mehrheitlich genausoviel Vertrauen zu ihrem Arzt/ihrer Ärztin bei Nutzung von KI. Bei Männern gibt es einen leichten Vertrauensvorsprung, Frauen sind etwas misstrauischer



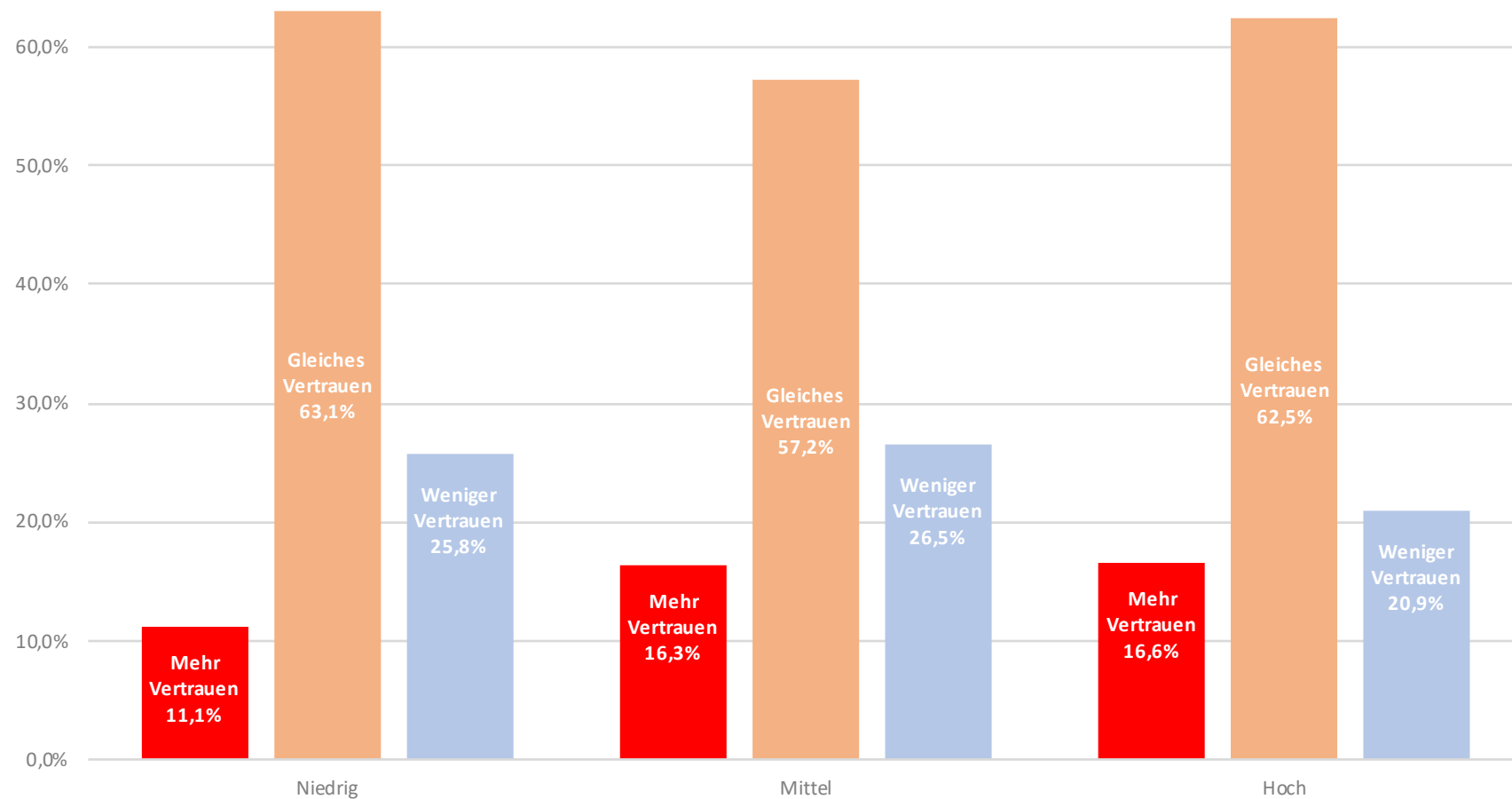
Frage: Wenn Ihre Ärztin/Ihr Arzt Ihnen sagt, dass sie/er mit Künstlicher Intelligenz (z.B. bei der Diagnosestellung) arbeitet, wie wirkt sich diese Tatsache auf Ihr Vertrauen in sie/ihn aus? Omnibusbefragung: Befragungszeitraum: 06.07.2021 - 08.07.2021, 1.000 Personen insgesamt

In Ostdeutschland erhalten Ärztinnen und Ärzte die KI einsetzen den höchsten Vertrauenszuwachs



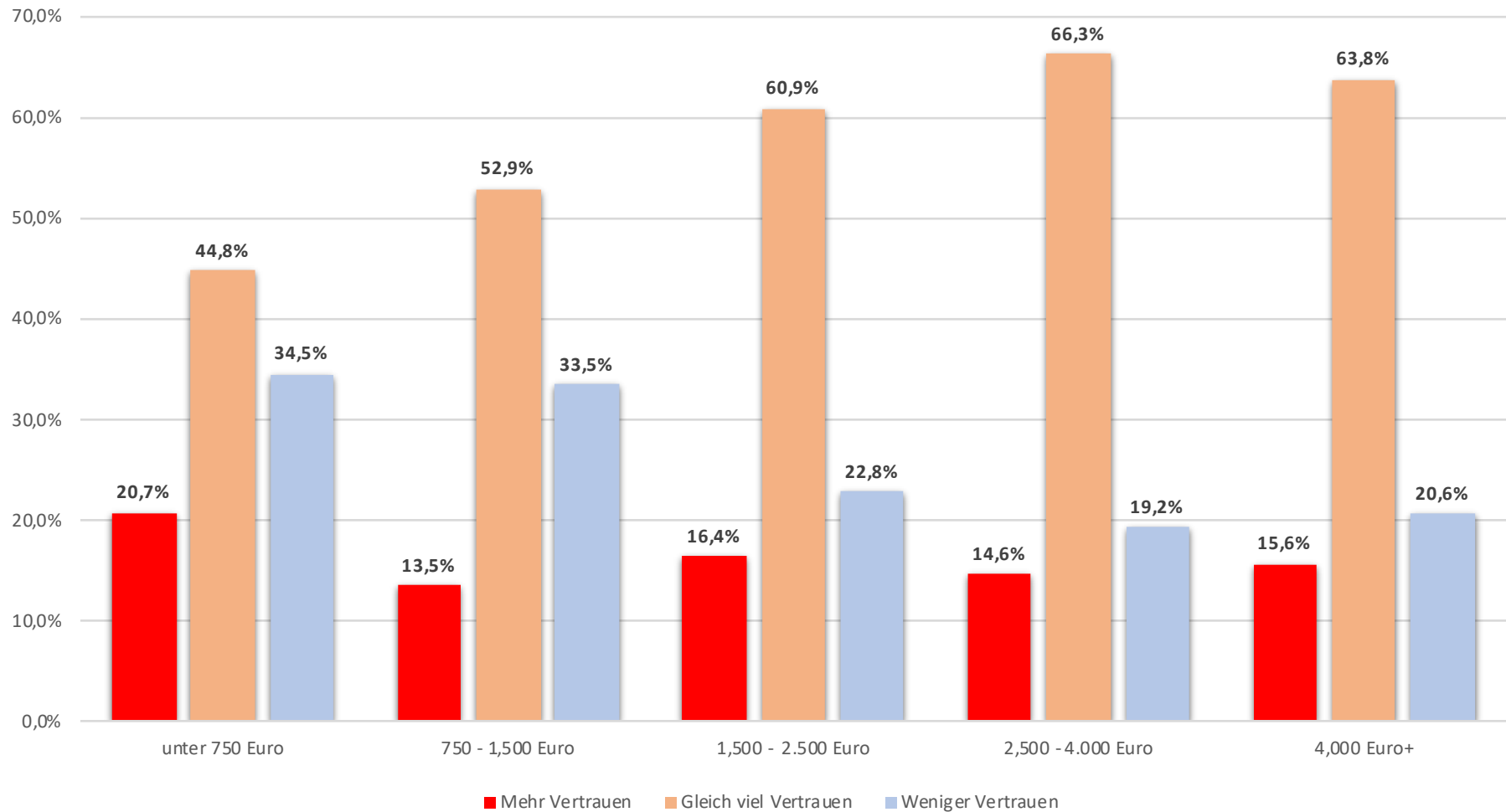
Frage: Wenn Ihre Ärztin/Ihr Arzt Ihnen sagt, dass sie/er mit Künstlicher Intelligenz (z.B. bei der Diagnosestellung) arbeitet, wie wirkt sich diese Tatsache auf Ihr Vertrauen in sie/ihn aus? Omnibusbefragung: Befragungszeitraum: 06.07.2021 - 08.07.2021, 1.000 Personen insgesamt

Personen mit hohem Bildungsniveau haben mehr Vertrauen, Personen mit mittlerer Bildung eher weniger



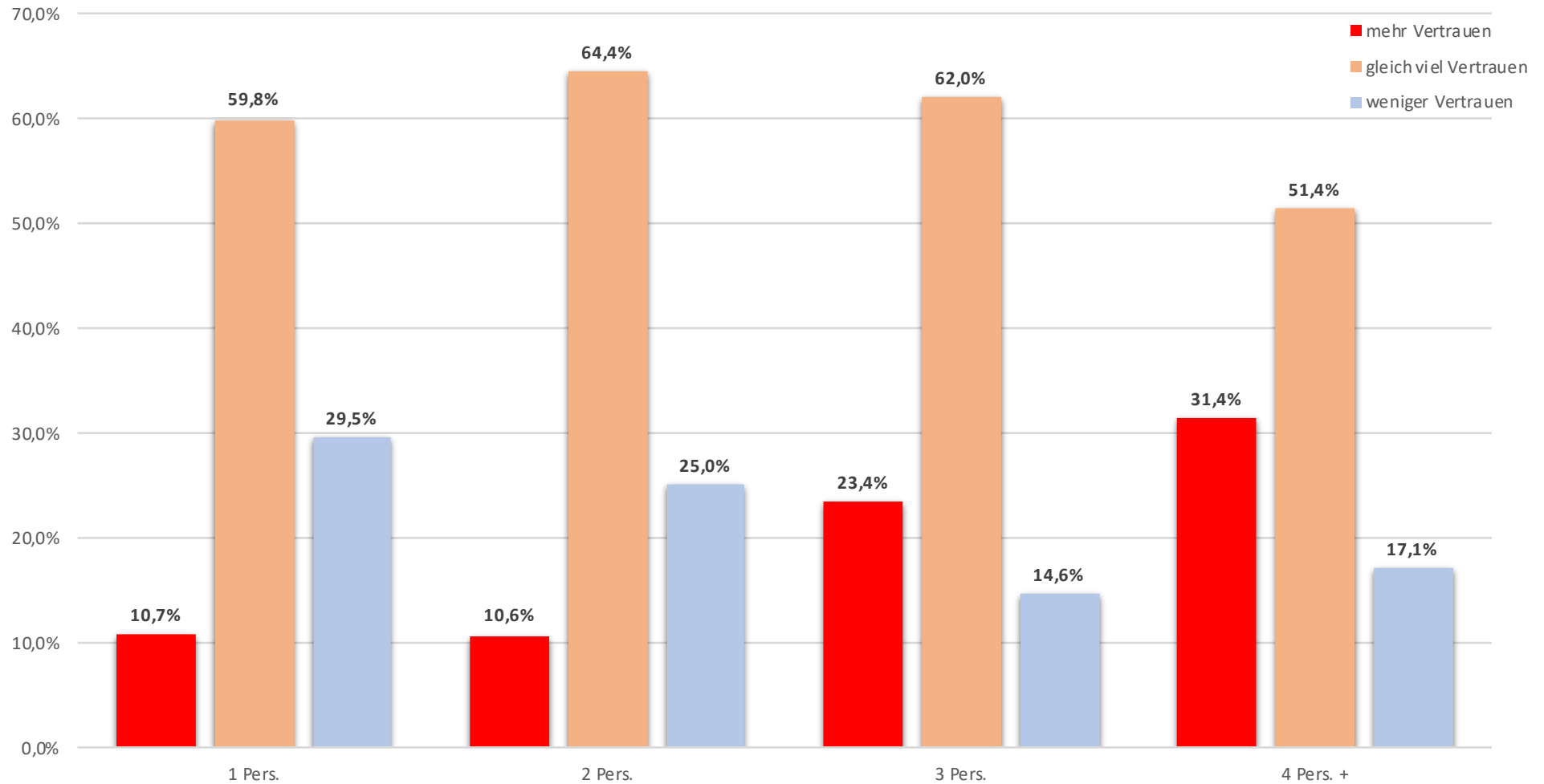
Frage: Wenn Ihre Ärztin/Ihr Arzt Ihnen sagt, dass sie/er mit Künstlicher Intelligenz (z.B. bei der Diagnosestellung) arbeitet, wie wirkt sich diese Tatsache auf Ihr Vertrauen in sie/ihn aus? Omnibusbefragung: Befragungszeitraum: 06.07.2021 - 08.07.2021, 1.000 Personen insgesamt

Je niedriger das Einkommen, desto weniger Vertrauen



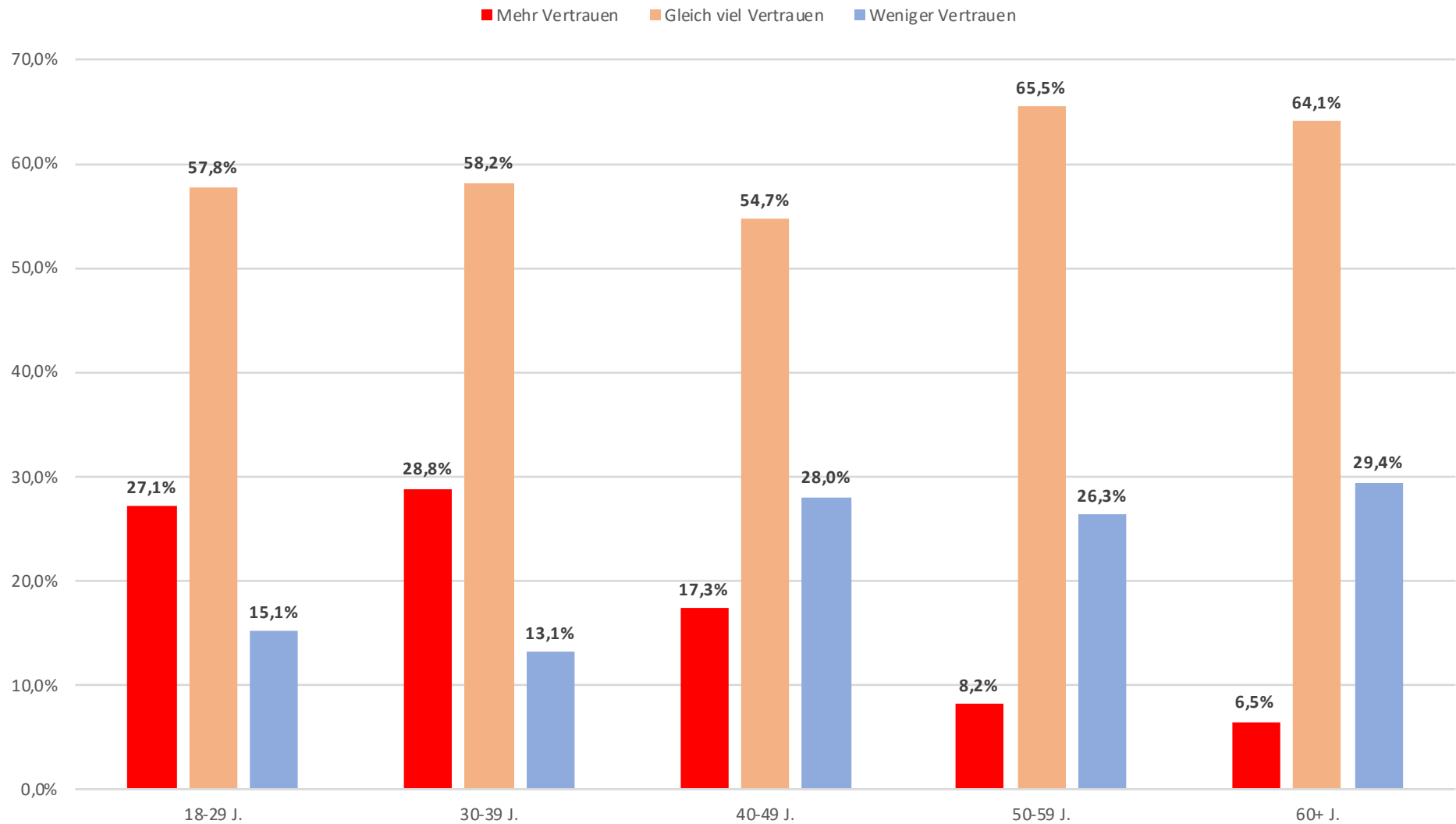
Frage: Wenn Ihre Ärztin/Ihr Arzt Ihnen sagt, dass sie/er mit Künstlicher Intelligenz (z.B. bei der Diagnosestellung) arbeitet, wie wirkt sich diese Tatsache auf Ihr Vertrauen in sie/ihn aus? Omnibusbefragung: Befragungszeitraum: 06.07.2021 - 08.07.2021, 1.000 Personen insgesamt

Je mehr Personen in einem Haushalt leben, desto mehr steigt das Vertrauen



Frage: Wenn Ihre Ärztin/Ihr Arzt Ihnen sagt, dass sie/er mit Künstlicher Intelligenz (z.B. bei der Diagnosestellung) arbeitet, wie wirkt sich diese Tatsache auf Ihr Vertrauen in sie/ihn aus?
Omnibusbefragung: Befragungszeitraum: 06.07.2021 - 08.07.2021, 1.000 Personen insgesamt

Jüngere Befragte bis 39 Jahre haben deutlich mehr Vertrauen zu ihrer Ärztin/ihrem Arzt, wenn sie wissen, dass KI eingesetzt wird als Befragte ab 40 Jahren



Frage: Wenn Ihre Ärztin/Ihr Arzt Ihnen sagt, dass sie/ er mit Künstlicher Intelligenz (z.B. bei der Diagnoseerstellung) arbeitet, wie wirkt sich diese Tatsache auf Ihr Vertrauen in sie/ihn aus? Omnibusbefragung: Befragungszeitraum: 06.07.2021 - 08.07.2021, 1.000 Personen insgesamt